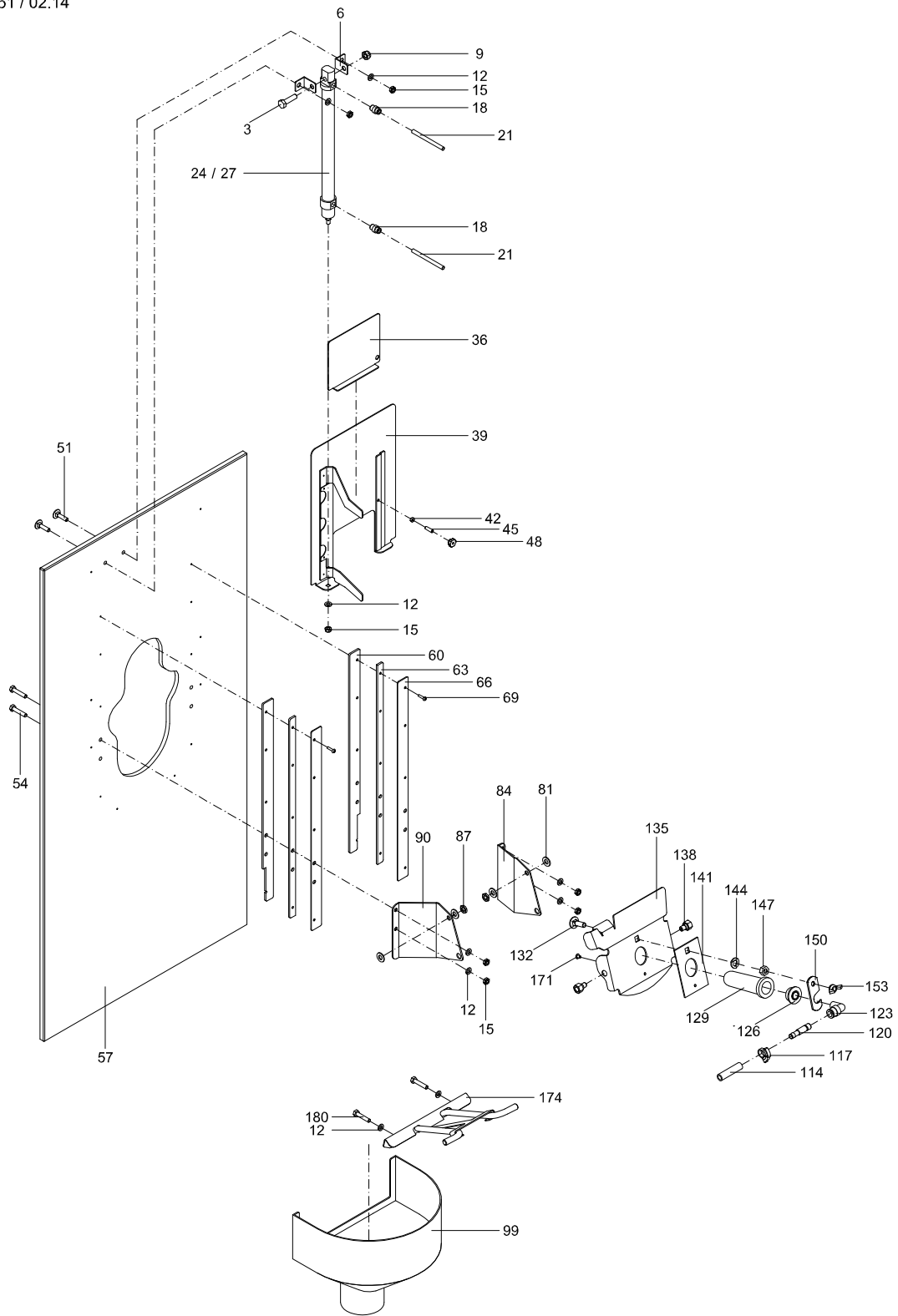


Ersatzteilliste
Spare Part List

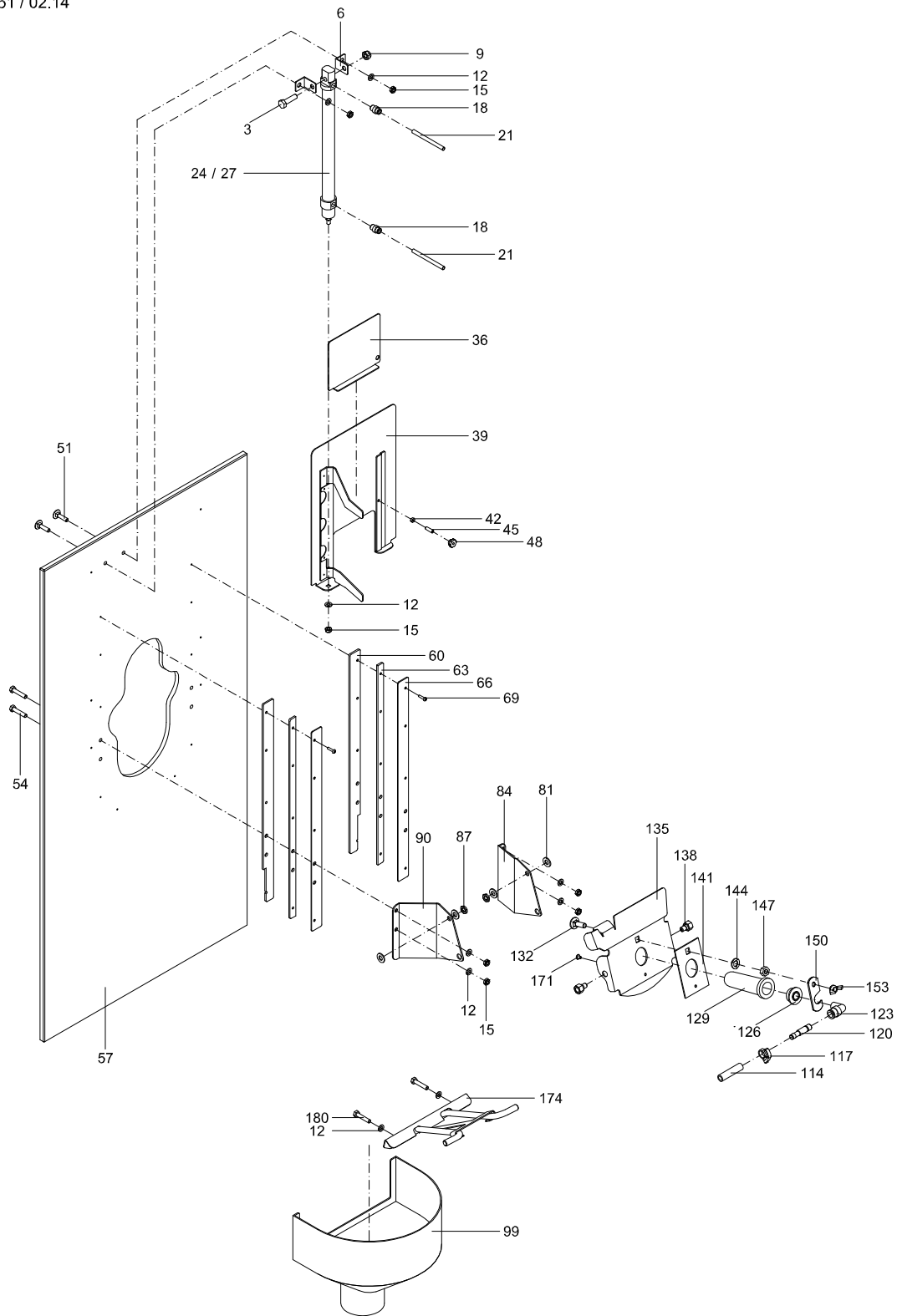


Frontpl. mit
front plate

48951::48951

Die Ersatzteil-Liste stellt die verschiedenen Varianten der o.g. Baugruppe dar.
 The spare-parts-list shows the different variants of the above-mentioned structural group.

Pos. <i>Item</i>	Teile-Nr. <i>Part-No.:</i>	B e z e i c h n u n g <i>D e s c r i p t i o n</i>
006	42040	Haltewinkel für Zylinder Nuckelsperre Innen/Oben angle bracket for teat stop cylinder internal/top
012	70747	U-Scheibe DIN 125 A6,4mm V2A washer DIN 125 A6.4mm V2A
018	99516	Pneumatik-Steckverschraubung QS 1/8-6 pneumatic plug-type connector QS 1/8-6
021	98757	Schlauch 6,0ADx1,0mm PUN hose 6,0 EDx1,0mm PUN
024	40779	Pneumatikzylinder (VA) T pneumatic cylinder (VA) T
036	44116	Schieber VA zum Antränken bei Nuckelsperre Oben slider SS for accustoming in case of teat stop top
039	44115	Schieber VA für Nuckelsperre Oben slider VA for teat-stop top
042	70767	Mutter,Skt.- DIN 934 M5 V2A nut, hexagon-DIN 934 M5 V2A
057	44085	Frontplatte 996x396x12mm Kunststoff f. Nuckelsperre Oben front plate 996x396x12mm plastics for teat stop top
063	44118	Distanzleiste 420x14x3 Kunststoff spacer 420x14x3 plastics
069	96078	Schraube, PT 3,5x14 Kreuzschl. V2A für Kunststoffverbindung screw, PT 3.5x14 cross slot V2A
081	97266	U-Scheibe DIN 125 A8,4mm V2A washer Din 125 A8.4mm V2A
084	44503	Haltewinkel links für Saugbügel schwenkb. Nuckelsp. Oben angle bracket left for teat bracket tilting teat stop top
090	44504	Haltewinkel rechts für Saugbügel schwenkb. Nuckelsp. Oben angle bracket right for teat bracket tilting teat stop top
099	44124	Ablaufschale für Nuckel schwenkbar bei Nuckelsp. Oben; 222mm draining bowl for tilting teat for teat-stop top; 222mm
114	80033	Schlauch 6,0x1,5mm PVC hose 6,0x1,5mm PVC
117	41145	Schlauchschnelle SNP 3 hose clip SNP3
120	42552	Stecker f. 1/4" Steckverschraubung ID:6 L:45 AD:8,0mm plug f. 1/4" plug-type connector ID:6 L:45 ED:8.0mm
123	41288	Steckverschraubung 1/4" AG; ID:10/7,5 Winkel 90° (fest) plug-type connector 1/4" ET;ID:10/7.5 angle 90° (fix)
126	41136	Anschlussstück für Sauger IG 1/4" fitting for teat IT 1/4"
129	80002	Sauger, Loch 4mm teat, hole 4mm
141	91592	Kunststoffverstärkung für Saugbügel und -korb 80x50x2, ID:29 plastic reinforcement teat bracket and -basket80x50x2, ID:29



Frontpl. mit
front plate

48951::48951

Die Ersatzteil-Liste stellt die verschiedenen Varianten der o.g. Baugruppe dar.
The spare-parts-list shows the different variants of the above-mentioned structural group.

Pos. <i>Item</i>	Teile-Nr. <i>Part-No.:</i>	B e z e i c h n u n g <i>D e s c r i p t i o n</i>
150	20001	Klemmriegel für Sauger clamping bolt for teat
153	71216	Flügelmutter DIN 315 M8 V2A (amerikanische Form) wing nut DIN 315 M8 V2A (american form)

	48951	Frontpl. mit Nuckersp. Oben SA/SM m. Anschlüssen, Düse front plate w.teat slider top SA/SM w.conn., injector
	48948	Frontpl. mit Nuckersp. Oben IFS, Düse front plate with teat slider top IFS, injector